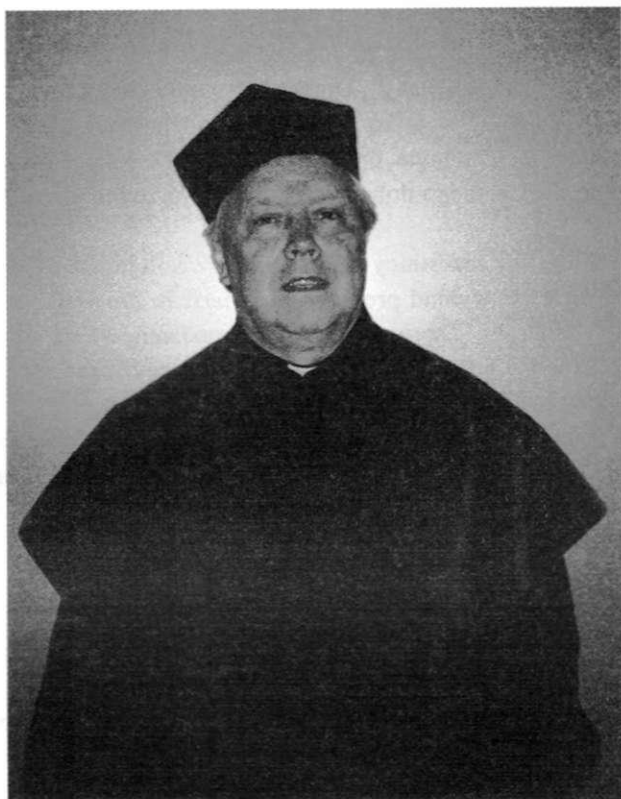


KSIĄDZ PROFESOR DOKTOR HABILITOWANY KAZIMIERZ POPIELSKI
– DOKTOR *HONORIS CAUSA*



Dnia 12 listopada 2001 r. Senat Akademicki Słowackiego Uniwersytetu Państwowego w Trnawie uwieńczył nadaniem Ks. Prof. dr. hab. Kazimierzowi Popielskiemu *najwyższej uniwersyteckiej honorowej godności naukowej: „Doktor honoris causa”*. W uzasadnieniu podkreślano wagę i znaczenie poznawczo-terapeutyczne noologoteorii i noologoterapii.

K. Popielski, Kierownik Katedry Psychoterapii i Psychologii Zdrowia KUL, autor koncepcji „noetycznego wymiaru osobowości”, wskazał na możliwość jego pomiaru, diagnozy, terapii i noopsychoprofilaktyki. Sformułował tezę o „noo–psychosomatyce”. Zainicjował szerokie międzynarodowe psychologiczne badania porównawcze.

Rozwijaną przez K. Popielskiego myśl psychologiczno-psychoterapeutyczną nawiązuje do idei III Wiedeńskiego Kierunku w Psychoterapii, znanego pod nazwą „logoterapia”. Jego twórcą jest V. E. Frankl, wiedeński neurolog, psychiatra i filozof.

K. Popielski kładzie nacisk na znaczenie osobowości w procesie „bycia i stawiania się” ludzkiej egzystencji. Osobowość rozumie jako strukturę wielowymiarową: biolo-

giczno-psychiczno-noetyczną. Wymiar noetyczny osobowości jest najwyższym rodzajem regulowania ludzkiego bycia i najpełniejszym sposobem odniesień dla podmiotowo-osobowej egzystencji.

Terminem „egzystencja” określany jest fakt specyficznego sposobu ludzkiego bycia i stawania się. Realizuje się ono na drodze spełniania specyficznie ludzkich potrzeb, dążeń i odniesień. Mają one charakter „meta...”, tj. przekraczają sposobem zaistnienia, skutkowania i znaczenia zwykłe potrzeby świata przyrodniczego. Świat ludzkich potrzeb, dążeń i odniesień związany jest z kondycją *homo sapiens* – a zwłaszcza ze świadomością, myśleniem, autorefleksją, autotranscendencją, autodystansem itp. właściwościami. Łączy się także z wolnością, godnością, odpowiedzialnością, wartościami, sensem itp. jakościami życia świadomego.

O człowieku można powiedzieć, że jest istotą „odniesień ku...” i „stoi wobec świata wartości”. Ta obserwacja egzystencji staje się podstawą do rozwinięcia kilku działań natury metodologicznej, tj. do poszerzenia interpretacji psychologicznej noo-psychoprofilaktyki.

U źródeł tych posunięć leży model „wielowymiarowego bycia i wielokierunkowego stawania się osobowości i egzystencji” (por. Popielski, *Noetyczny wymiar osobowości*, Lublin: RW KUL, 1994). Egzystencja i osobowość są wielowymiarowe. „Człowiek jest osoba stając się i staje się będąc nią” (Popielski, *Człowiek – wartości – sens*, Lublin: RW KUL, 1996). Realizuje się w trzech dostępnych mu światach: przyrodniczym, społecznym i kulturowym. Jest otwarty na rzeczywistość metafizyczną. Są to jego możliwości i realności. Wszelkie struktury są tu pochodną jako instrumentarium, stanowią o stylu „bycia i stawania się” i o „jakości życia”, a nie o jego istocie i możliwościach.

Noologoterapia pragnie zwrócić uwagę psychoterapeutów – jak wspomniano – na specyfikę osobowej egzystencji człowieka. K. Popielski wskazuje na konieczność spojrzenia na człowieka jako na „funkcjonalną jedność” i całość „złożoną i zarazem wyodrębnioną, otwartą i dynamiczną”. Jest to propozycja myślenia o człowieku, która przekracza kategorie cech, uwarunkowań, mechanizmów i dopełnia podejście biologiczno-psychiczno-społeczne. Jest spojrzeniem na człowieka, który jest „jednością bio-psycho-noetyczną” (por. Popielski, *Człowiek – pytanie otwarte*, Lublin: RW KUL, 1987) i „staje się” w kontekście społecznym, kulturowym, przyrodniczym. Wielowymiarowość bycia i wielokierunkowość stawania się jednostki realizuje się w (i za) pośrednictwem aktywności wymiarów: fizycznego, psychicznego i duchowego egzystencji, w ramach których kształtuje się i przejawia jako „właściwość zsumowana i jakość specyficzna”. Siły motywacji któregoś z wymiarów mogą pełnić „rolę wiodącą” (Popielski, 1994, s. 53).

Za początek rozwoju nooteorii w Polsce można przyjąć lata siedemdziesiąte, kiedy to powstała pierwsza znacząca i odważna – jak na styl konceptualizacji w ówczesnych dociekaniach psychologicznych – praca autorstwa K. Popielskiego pt. *Rola idei wiodącej w procesie integracji osobowości (niektóre problemy i propozycje do dysku-*

sji („Summarium”. Sprawozdania Towarzystwa Naukowego KUL, 1972, nr 2(22/1), s. 253-258). „Ideę wiodącą” autor określa jako „centralny, indywidualnie wypracowany, najbardziej własny, emocjonalnie najbliższy komponent struktury «ja» [...], który wyznacza kierunek orientacji dla czynności organizowanych w zintegrowaną całość” (s. 257).

Aktywnym ośrodkiem poszukiwań noologoteoretycznych i noologoterapeutycznych stał się Katolicki Uniwersytet Lubelski. W roku akademickim 1976/1977 K. Popielski podjął wykład monograficzny z logoteorii i psychoterapii egzystencjalno-kognitywnej. W roku 1980 w Lublinie zorganizowano przy KUL-u pierwszą poradnię logoterapeutyczną. W latach 1981/1982 Polskie Towarzystwo Higieny Psychiczej zorganizowało w Warszawie pierwszy, roczny kurs logoterapii prowadzony przez K. Popielskiego, który – na skutek wprowadzenia stanu wojennego – został przerwany. Dotychczas zorganizowano i prowadzono trzy kursy z noologoterapii: w Trnawie (Słowacja) – 1998-2000 r.; w Krakowie – 2000-2001 r. oraz w Lublinie – 2001-2002 r.

Przy Katedrze Psychoterapii i Psychologii Zdrowia KUL, której kierownikiem jest prof. K. Popielski, z jego inicjatywy i pod jego kierunkiem prowadzone są międzynarodowe badania empiryczne z zakresu noologoteorii.

Powstały głębokie treściowo i bogate w myśl noologoteoretyczną książki autorstwa i pod redakcją K. Popielskiego: *Człowiek – pytanie otwarte. Studia z logoteorii i logoterapii* (Lublin: RW KUL, 1987), *Noetyczny wymiar osobowości. Psychologiczna analiza poczucia sensu życia* (Lublin: RW KUL, 1993; wyd. II – 1994), *Człowiek – Wartości – Sens. Studia z psychologii egzystencji* (Lublin: RW KUL, 1996), *W kierunku psychologii podmiotu osobowego* (Trnawa-Lublin, 2001) oraz *Wartości – w życiu i dla życia* (w druku).

K. Popielski jest autorem trzech testów psychologicznych: *Testu Noodynamiki* (TN-D) (1989), *Skali Objawów Noopsycho-somatycznych* (SO-NPS) (1990) oraz *Skali Preferencji Wartości* (SPW) (1991), które przetłumaczono na kilka języków europejskich: angielski, czeski, hiszpański, litewski, słowacki, niemiecki, rosyjski, ukraiński, włoski. Za ich pomocą wykonano wiele badań empirycznych w polskich i zagranicznych uniwersytetach.

Owocem inspiracji i poszukiwań naukowych K. Popielskiego są zorganizowane cztery Ogólnopolskie oraz trzy Międzynarodowe Sympozja Noologoterapii. Są to: I Ogólnopolskie Sympozjum Logoterapeutyczne, zorganizowane w 1977 r. (Nałęczów – Lublin), II Ogólnopolskie Sympozjum Logoterapeutyczne: „Człowiek wobec wartości” (Warszawa, 1982 r.) w ramach I tygodnia Higieny Psychiczej; III Ogólnopolskie Sympozjum Logoterapeutyczne: „SENS ŻYCIA jako kategoria antropologiczno-psychoterapeutyczna” (Lublin, 1985 r.); IV Ogólnopolskie Sympozjum Logoterapeutyczne pt. „Człowiek – Wartości – Sens” (Lublin – Kazimierz Dolny, 1993 r.); I Środkowoschodnioeuropejskie Sympozjum Analizy Egzystencjalno-Poznawczej i Logoterapii pt. „Rozwój psychiczny: wzrost – zdrowie” (Lublin, 1994 r.), I Sym-

pozjum Polsko-Słowackie Noologoteorii i Noologoterapii pt. *Transformacje kulturowo-społeczne w Europie Środkowowschodniej* (Lublin, 2000 r.); II Sympozjum Polsko-Słowackie pt. „Podmiot-osoba. W kierunku psychologii podmiotu osobowego” (Lublin, 2001 r.); III Sympozjum Polsko-Słowackie pt. „Znaczenie Nooteorii dla procesu diagnostycznego” (Trnava, 2002 r.).

Koncepcja *noetycznego wymiaru osobowości* oraz K. Popielskiego *model wielowymiarowego bycia i wielokierunkowego stawania się osobowości i egzystencji* jako podstawa dociekań teoretycznych i weryfikacji empirycznej jest szeroko stosowany w różnych dziedzinach nauk społecznych. W psychoterapii, gdzie koncepcja staje się punktem wyjścia działań noologoterapeutycznych, w interpretacji i terapii zaburzeń noopsychosomatycznych. W pedagogice został podjęty problem „znaczenia noetycznego wymiaru osobowości dla procesów wychowania”, szkoły jako „miejsca bycia i stawania się człowieka”. W medycynie dostrzega się znaczenie noologoteorii w procesie diagnozy i terapii kardiologicznej, przy formułowaniu nooteoretycznych podstaw opieki paliatywnej, zagadnienia bólu i cierpienia, a także w analizach terapii i zaburzeń noopsychosomatycznych. W ekonomii pisze się o „wielowymiarowym i zrównoważonym aspekcie rozwoju gospodarczego”, nawiązując do właściwych człowiekowi potrzeb. W psychologii zdrowie ujęto jako „kategorię antropologiczno-psychologiczną”. Koncepcja noopsychosomatyki sformułowana przez K. Popielskiego w 1999 r. staje się podstawą do poszerzenia diagnozy i terapii zaburzeń somatycznych.

Opierając się na koncepcji noetycznego wymiaru osobowości, powstały prace magisterskie i rozprawy doktorskie (w tym na Uniwersytecie w Trnawie). Opublikowano książki: *Wypełnianie starości* (Manchester-Gdańsk: A. E. L. Publishing House, 1997), *Pedagogia ograniczeń ludzkiej egzystencji* (T. Borowska, Warszawa: IBE, 1998); *W kierunku psychologii podmiotu osobowego (K psychologii osobného subjektu)*, redaktorzy: K. Popielski, E. Naništová, J. Stempelová, Trnawa-Lublin: Trnavská univerzita, 2001).

Doceniając całość dzieła związanego z humanistyczną psychoterapią zorientowaną na wartości i sens, kuratorium Fundacji miasta Wiednia dla Rozwoju Humanistycznej Psychoterapii Zorientowanej na Sens im. V. E. Frankla przyznało Ks. Prof. dr. hab. K. Popielskiemu w styczniu 2001r. Wielką Nagrodę Miasta Wiednia (*Den grossen Preis des Viktor Frankl – Fonds der Stadt Wien*).

Redakcja