

Lamigłówa.

O — ton — O — sma — burg — dar — sy — na —
ca — pa — mi — le — za — lec — al — A — san —
nie — raz — u — wód — lew — wa — ly — od — o —
ral — ster — let — re — buz — ar — yz — wad —
żyt — nyz — plu — ne — e — dym — yz — klep —
ka — wir — es — ri — jek — e — york — in — za —
pe — lus.

Jeśli wola i ochota
Zażyc nieco ambarasu,
Lamigłówa, choć lichota,
Zajmie państwu trochę czasu.
Dwadzieścia pięć słów jak słonce
Złożyć, — potem w zygzak panie
Brac początki, tudzież końce,
I zrobi się rozwiązanie;
A warte jest cierpliwości,
Bo sens ważny dla Waszmości.
Baczność zatem! — Najprzód stoi
Ta co w zimie figle broi,
Drugie bez zwłoki być musi,
Trzeci nawet starych kusi.
Dalej niemila odmowa,
Potem: choroba mózgowa,
Pismo wielce naprzykrzone,
Miasto w Węgrzech położone,

Ostatni Stuart (katolik),
Słabość, choć niby nie boli,
Miód z orzechami zmieszany,
Kruszec, przedmiot kopalniany,
Bożek skarbow w łonie ziemi;
Robak, liczne jego plemie,
Ktoś z młodego pokolenia,
Potem zgłoska bez znaczenia,
Las gdzie bywa polowanie,
Tuż wierzchowca dosiadanie,
Wonna tłustość ulubiona,
Straż tylna, wojska zasłona,
Miasto Wschodnich Prus fabryczne
Golców egzemplarz zbyt liczny,
Zawierzucha lub śnieżnica,
Sadło, kuchni tajemnica,
Zyz bez głowy, a nareszcie
Ziele, smak wódeczki w mieście.

(Za rozwiązanie tej lamigłówa przeznaczony są trzy fotografie z kartonów
Wojciecha Grabowskiego; dwie dla zamiejscowych, jedna dla miejscowych
prenumeratorów.)

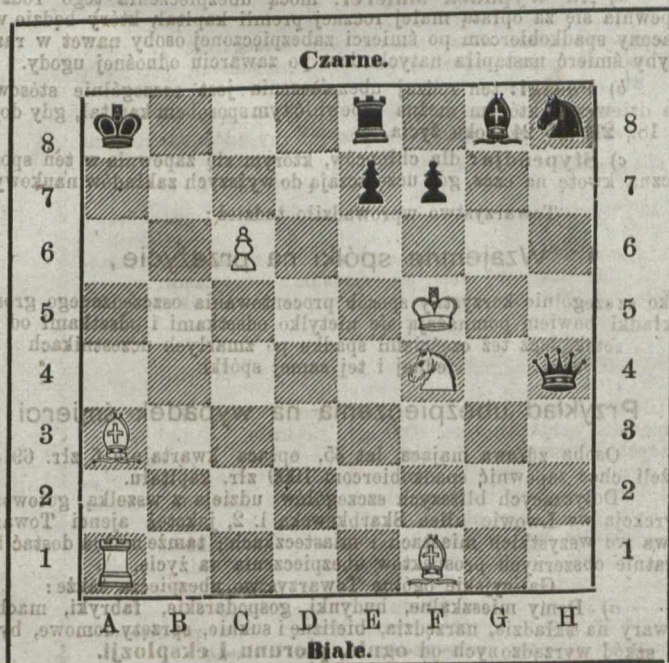
Rozwiązanie szarad i logogryfu z nr. 50.

Logogryf: Adryjanopolitańczykowie. Szarada: Łyżwy. Aryt-
mogram: Barometr.

Rozwiązanie otrzymaliśmy za Lwowa od p. Gom.; z prowincji
nie odgadł nikt.

Zadania szachowe.

ZADANIE VII.



Podajemy to samo zadanie, ponieważ w poprzednim numerze
w korekcie zaszła następująca omyłka: białe nie dają mata,
ale dostają tak zwany samomat za 4. posunięciem.

Nr. 13.

RUCHU LITERACKIEGO

WYSZEDE I ZAWIERA:

Król i Bondarywna, powieść hi-
storyczna B. Bolesławity, (c. d.) —
Niewolnica z Zanzibar. (Nowe-
letta.) — Seweryn Goszczyński,
studium literacko-kryczne przez
Wł. Zawadzkiego. — Król Henryk
ósmo tragedia w pięciu aktach
Szekspira, przekład L. Ulrycha
(c. d.) — Listy Juliusza Sło-
wackiego. — Syn Znajdy, powieść
ukraińska Piotra J. Bykowskiego,
(c. d.) — Wykształcenie kobiety

i jej rola w społeczeństwie, przez
Ludwika Bondivenn'ea. Listy o
Mickiewiczu przez Teofila Le-
nartowicza. — Zapiski N. W.
Berga o polskich spisach i po-
wstaniach, przez A. G. — Hi-
storyografia francuzka w r. 1874.
— Promyki. — Bibliografia pol-
ska i zagraniczna. — Kronika
artystyczna. — Wiadomości z
kraju i zagranicy. — Korepon-
denja od redakcji.

Cena kwartalna 2 złr. 50 ct.

Wydawcy.

Herbata

chińsko-rosyjska

ze zbioru

1873/4

we

LWOWIE

ulica Halicka.

Zlecenia uskutecz-

nają się natychmiast.

K. BALLABAN

BALSAM

Vetoriniego.

Od 70 lat bez żadnej reklamy
znany i przez znakomitości lekar-
skie uznany i zalecany jako nie-
zawodny środek na reumatyzm,
osłabienie nerwów, kurcze, ból
zębów, fluksje, szczególnie na ra-
ny i poparzenia — dostać można
w każdej aptece i w fabryce we
Lwowie flakon po 1 złr. 50 cent.

6-9

C. k. uprz. galic. akcyjny Bank hipoteczny.

Kupon Styczniowy

z r. 1875 od akcyj c. k. uprz. galic.
akcyjnego Banku hipotecznego ścia-
gnięty będzie począwszy od

**2. stycznia 1875 r. za wypłatą
10 złr. austr. wal.**

WE LWOWIE: przy kasie głównej Zakładu.
w **Krakowie, Czerniowcach**
i **Tarnopolu** w Filiach.

WE WIEDNIU: in Bank und Wechslergeschäft
der Nieder-Oesterreich. Escompte-Gesellschaft.

Lwów dnia 16. grudnia 1874.

Dyrekcja.

Nowy skład

WIN FRANCUSKICH

we Lwowie, przy ulicy Hallkiej liczba 21.

Poleca wybór najlepszych win, konserwów i lakoci w prze-
dnych gatunkach. **H. H. Małeckí.**

C. k. uprz. galicyjski akcyjny

BANK HIPOTECZNY

wydaje we Lwowie i przez filje

na Krakowie, Czerniowcach i Tarnopolu od dnia

15. Czerwca 1874 r.

ASYGNACJE KASOWE

- 5 procentowe płatne w 14 dni po wypowiedzeniu
- 5 1/2 procentowe płatne w 45 dni po wypowiedzeniu
- 6 procentowe płatne w 90 dni po wypowiedzeniu

Wszystkie Asygnaty Kasowe przed 15. Czerwca 1874 w obieg puszczane będą oprocentowane niezmiennie w myśl ogłoszenia z dnia 14. Lutego 1874.

Lwów, 15. Czerwca 1874.

Dyrekcja.

Towarzystwo

Gal. kasy zaliczkowej

21. ulica Halicka,

przyjmuje

Wkładki na książeczki oszczędności

od jednego zhr. w. a. do każdej wysokości, oprocentowując je

- po 6% z 3 dniewem wypowiedzeniem,
- po 7% z 14 " " "
- po 8% z 30 " " "

Udziały zaś członków oprocentowują się od dnia pierwszej wkładki.

KANTOR WYMIANY

ces. król. uprzyw. galic.

Akcyjnego Banku hipotecznego

kupuje i sprzedaje

wszystkie efekta i monety

pod warunkami najprzystępniejszymi.

Wszystkie polecenia z prowincji wykonują się bezzwłocznie po kursie dziennym.

OGŁOSZENIE.

C. k. uprz. kolej Karola Ludwika.

Od 15. Grudnia b. r. począwszy aż do dalszego postanowienia artykuły, dotychczas podług klasy B. naszych taryf, z dnia 15. Maja 1872 otaryfowane, jako to: rzepak, kucheny olejne, i mąka z kuchenów olejnych, kucheny lniane i mąka z kuchenów olejnych zaliczać się będą do taryfy specjalnej Nr. 6, zaprowadzonej z dniem 15. Sierpnia dla transportu zboża na naszej kolei, -podług norm tamże wyszczególnionych.

Dyrekcja ruchu.

Galicyjskie ogólne Towarzystwo ubezpieczeń

ma zaszczyt podać do powszechnej wiadomości:

Dział ubezpieczeń na życie

zabezpiecza za opłatą taniej i stałej premii:

- a) Na wypadek śmierci: mocą ubezpieczenia tego rodzaju zapewnia się za opłatą małej rocznej premii kapitał, który będzie wypłacony spadkobiercom po śmierci zabezpieczonej osoby nawet w razie, gdyby śmierć nastąpiła natychmiast po zawarciu odnośnej ugody.
 - b) Posagi: ten rodzaj ubezpieczenia jest szczególnie stosowny dla dziewcząt, którym można zapewnić tym sposobem kapitał, gdy dojdą do 18., 21. lub 24. roku życia.
 - c) Stypendja: dla chłopców, którym się zapewnia w ten sposób roczną kwotę na czas, gdy uczęszczają do wyższych zakładów naukowych
- Towarzystwo wprowadziło tudzież:

Wzajemne spółki na przeżycie,

jako szczególnie korzystny sposób procentowania oszczędzonego grosza, wkładki bowiem pomnażają się nie tylko odsetkami i odsetkami od odsetek, lecz też częściami spadku po zmarłych uczestnikach jednej i tej samej spółki.

Przykład ubezpieczenia na wypadek śmierci:

Osoba zdrowa mająca lat 35, opłaca kwartalnie 6 zhr. 69 cent. jeżeli chce zapewnić spadkobiercom 1000 zhr. kapitału.

Dotyczących bliższych szczegółów udziela z wszelką gotowością Dyrekcja we Lwowie ulica Skarbowska 1. 2, jakoteż agenci Towarzystwa we wszystkich miastach i miasteczkach; tamże można dostać bezpłatnie obszernych prospektów ubezpieczenia na życie.

Galicyjskie ogólne Towarzystwo ubezpiecza także:

- a) Domy mieszkalne, budynki gospodarskie, fabryki, maszyny towarne na składzie, narzędzia, bieliznę i suknie, sprzęt domowy, bydło, od szkód wyrządzonych od ognia, piorunu i eksplozji.
 - b) Ziemniaki i owoce od szkód wyrządzonych przez gradobicie.
 - c) Ruchoomości podczas transportu lądem i wodą.
- Dochodzenie szkód wszelkiego rodzaju przeprowadza Towarzystwo jak najspieszniej, a należące się wynagrodzenie wypłaca w jak najkrótszym czasie.

Najtańsze i najlepsze drzewo opałowe

ra, bane i nierabane
sprzedaje

Pierwszy Lwowski Tartak parowy

ulica Gródecka l. 10 obok kasarni Ferdynanda.

Zamówienia przyjmują też w handlach kolonialnych

pp. **E. W. Królikowskiego**, ulica KOPERNIKA,

Karola Ballabana, ulica HALICKA i

Juliusza Beissa, ulica KRAKOWSKA.

Konstanty Iskierski

we Lwowie, przy ulicy Teatralnej l. 11 (naprzeciw katedry)

otrzymał wyłączny skład i zastępstwo fabryki **WAG**

Józefa Florenza

we Wiedniu.

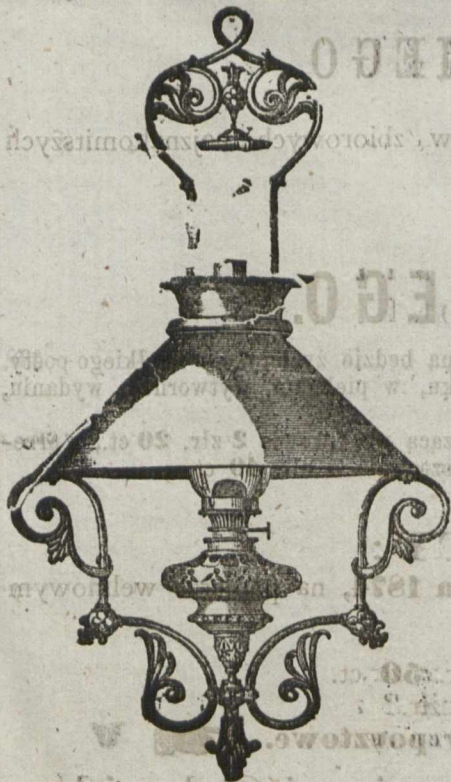
Szczególniejszą uwagę pp. właścicieli gorzelni zwracam na wagę kartoflową do oznaczenia ilości skrobi (krochmalu) w ziemniakach, przezco zyskuje się najlepsze sprawdzenie dobrze prowadzonego procesu gorzelnianego.

Wyłączny skład latarń gospodarczych

E. Jülke'go.

Również polecam widły amerykańskie do nawozu, kłódki patentowe, noże do sieczkarni, maszyny do rżnięcia drzewa, zgrzebła i szczytki do koni, postronki druciane i wszelkie wyroby wchodzące w zakres mego handlu.

Cenniki, rysunki i wszelkie wyjaśnienia franko



Na wiedeńskiej wystawie światowej, za trwałą konstrukcję i piękne wykonanie odznaczone te wyroby medalem postępu.

Ces. król.  uprzywilej.

FABRYKA

LAMP NAFTOWYCH

Braci BRÜNNER

we WIEDNIU.

poleca swój w całkiem nowe bardzo gustowne wzory obficie zaopatrzone

skład we Lwowie,

przy ulicy Kopernika pod l. 804¹/₂,
pod kierunkiem

p. **Edwarda Gebhardta**

gdzie dla dogodności Szanownych odbiorców w Galicji zawsze wielki skład wszelkich rodzajów lamp salonowych, ściennych i kuchennych, jako też do tychże przynależnych przedmiotów, szklanych kul, umbrellek, szkieł cylindrowych itp. utrzymuje i *wszystko* po najtańszych fabrycznych cenach tak hurtem jako też pojedynczo sprzedaje.

3-7

Główny skład LAMP

c. k. uprzywilejowanej fabryki

R. Ditmara

przy placu Marjačkim we Lwowie,
polecą swój

najobficiej zaopatrzone MAGAZYN

LAMP

salonowych, wiszących, ściennych, i
latarń ulicznych.

Sprzedają hurtowną i cząstkową

do najniższych stałych cenach fabrycznych

WZORY I CENNIKI

na żądanie rozsyłam bezpłatnie.

Rozsyłka za pobraniem pocztowym i
kolejowym.

W głównym składzie nafty

sprzedają po cenach od 1. Października
znacznie niższych.

Prawdziwie amerykański PETROLEUM

za 1 ft. 24 ct., od ćwierć cetn. wyżej za 1 ft. 22 ct.

NAFTA SALONOWA dwukrotnie rafinowana Nr. I.

za 1 ft. 24 ct., od ćwierć cetnara wyżej za 1 funt 22 ct.

NAFTA GOSPODARSKA również przednia Nr. II.

za 1 funt 20 ct., od ćwierć cetnara wyżej za 1 funt 18 ct.

Opakowania w naczyniach blaszanych, kamiennych i w beczkach
bliżej się po własnych kosztach.

W każdym domu rodzicielskim

jak i u przełożonych zakładów powinno się znajdować dziełko **Dr. A. Bergera** lekarza praktykującego we Lwowie, pod tytułem:

„CHOROBY DZIECIĘCE“

Kur, Ospa, Szkarlatyna i Angina,

rys popularny. Do nabycia we wszystkich księgarniach we Lwowie, również u Autora *ulica Halicka*

Nr. 18. I. piętro.

PROSPEKT.

Od dnia 1go Października roku 1874 wychodzi we Lwowie

RUCH LITERACKI,

TYGODNIK

poświęcony literaturze, sztukom pięknym, nauce i rzeczom społecznym.

Czytająca Publiczność poznała już zasady i dążności naszego pisma; dlatego nie zmieniając jego programu, w tym kierunku dodamy natomiast, iż nader życzliwe przyjęcie i szerokie rozpowszechnienie naszego pisma, pozwalają nam wprowadzić w niem dziś już te ulepszenia i wzbogacenia programu, jakich potrzebę uczuliśmy sami, a oraz czyniąc zadość życzeniom i radom sprzyjających naszemu wydawnictwu osób.

Mieć będziemy na względzie żywość i jak największe urozmaicenie pisma. Oto wykaz obszerniejszych artykułów zamieszczonych w pierwszym ubiegłym kwartale „Ruchu literackiego.“

Król i Bondarywna, powieść historyczna przez B. Bolesławitę.

Syn Znajdy, powieść z życia ludu ukraińskiego przez Piotra Jace Bykowskiego.

Obrazy Kalifornii, nowelle amerykańskie Bret-Harta.

Król Henryk VIII., tragedia Szekspira, nowy przekład L. Ulrycha.

Poezye Adama Asnyka (El...y), Ernesta Bulawy, Bronisława Komorowskiego i Wł. Orzona.

Kazimierz Brodziński, studium literackie przez Dr. Adama Belcikowskiego.

Rzecz o poezji francuzkiej w średnich wiekach (Trubadurów), przez Jana Amborskiego.

Sen i myśl, studium psychologiczne Dr. J. Jensena.

Wykształcenie kobiety i jej rola w społeczeństwie, przez L. Bondivenn'ea.

Pismo nasze posiada nader starannie prowadzony dział bibliografii krajowej i zagranicznej, w którym każde nowe wartościowe dzieło znajduje treściwą ocenę, mogącą posłużyć za wskazówkę w nabywaniu książek.

W nadchodzącym roku umieścimy szereg zajmujących powieści: „**Biały murzyn**“ Michała Bałuckiego, — „**Pod obuchem**“ T. T. Jeża. — „**Na bezdrożu**“ Elizy Orzeszkowej. — „**Na teraz**“ Pauliny Wilkońskiej. — „**Córka króla egipskiego**“, sławny romans historyczny Ebersa. — Mnóstwo nowell Pawła Sasa, Irvinga, Merimée'go itd.

Pod względem artykułów literackich i wychowawczych, podróży itd., których posiadamy w tece znaczny zapas, powołujemy się na pierwotny nasz prospekt z wrzesnia r. b.

Prawdziwą ozdobą „Ruchu literackiego“ będą:

LISTY JULIUSZA SŁOWACKIEGO,

składające się na pełną, malowniczą i dokładną autobiografię poety.

Wywiązując się z danego przyrzeczenia, rozpoczynamy szereg wydawnictw zbiorowych najznakomitszych pisarzy ojczystych

PIERWSZĄ ZUPEŁNĄ EDYCJĄ

pism wierszem i prozą

ZYGMUNTA KRASIŃSKIEGO.

Edycja наша zawiera utwory nie umieszczone ani w paryskiej, ani w lipskiej, i zaopatrzoną będzie życiorysem wielkiego poety. Pisma Krasińskiego wyjdą w dwóch wielkich tomach, obejmujących do 60 arkuszy druku, w pięknym, wytwornym wydaniu, około Wielkiejnocy roku 1875.

Dla prenumeratorów „Ruchu literackiego“ oznacza się niestychanie zniżoną cenę wynoszącą we Lwowie 2 zlr. 20 ct., z przesyłką pocztową 2 zlr. 50 ct., podczas kiedy dotychczasowa najtańsza edycja pism Krasińskiego kosztowała 5 zlr. 40 ct.

Prenumeratę przyjmują wszystkie księgarnie.

WARUNKI PRENUMERATY:

„Ruch literacki“ wychodzi co Soboty począwszy od 1go Października 1874, na papierze welinowym w objętości dwóch wielkich arkuszy.

PRENUMERATA WYNOŚI:

WE LWOWIE: rocznie 10 zlr., półrocznie 5 zlr., kwartalnie 2 zlr. 50 ct.

NA PROWINCYI: rocznie 12 zlr., półrocznie 6 zlr., kwartalnie 3 zlr.

Prenumeratę przyjmują wszystkie księgarnie i urzędy pocztowe.

Lwów, w Grudniu 1874.

Gubrynowicz i Schmidt,

Wydawcy „Ruchu literackiego“.