

SŁOWO POLSKIE

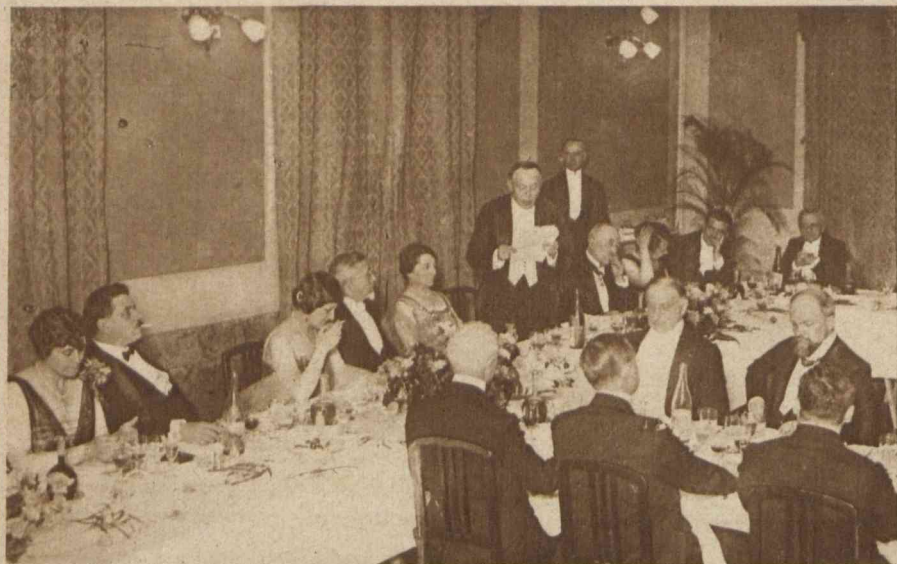
TYGODNIOWY DODATEK ILUSTROWANY

Bezpłatny dodatek do Nr. 154 „Słowa polskiego“

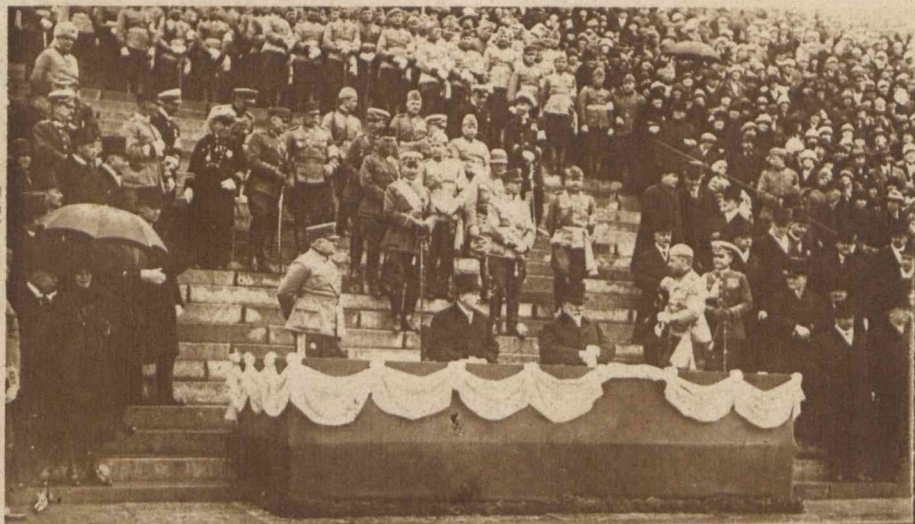
LWÓW, 7 Czerwca 1926



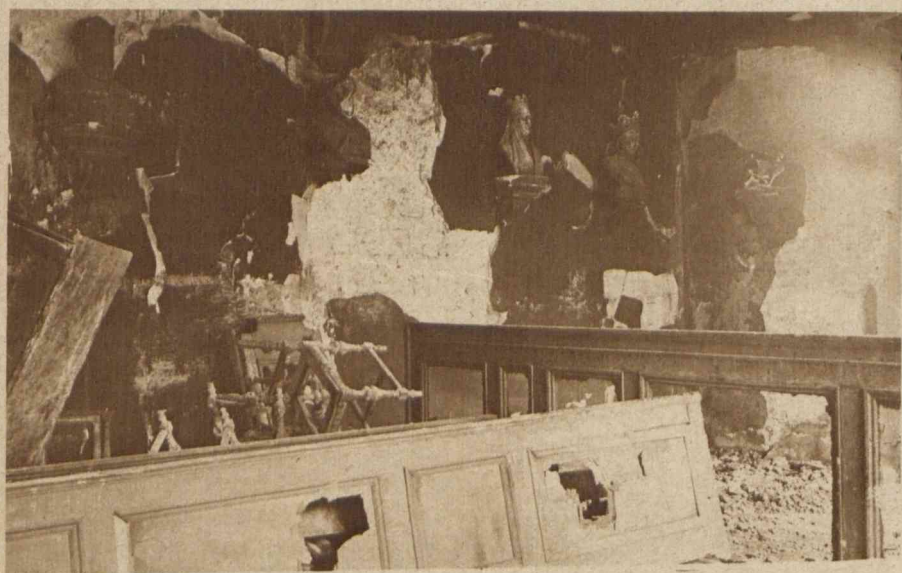
Widok olbrzymiej góry lodowej, pędzonej wichrami i prądami morskimi wzdłuż wybrzeży półn.-zachodniej Ameryki. Słynna katastrofa okrętu „Titanic“ została spowodowana zderzeniem z taką górą lodową. W zeszłym zaś miesiącu parowiec Berengaria, jadący z Europy do Ameryki, omal że nie uległ podobnej katastrofie.



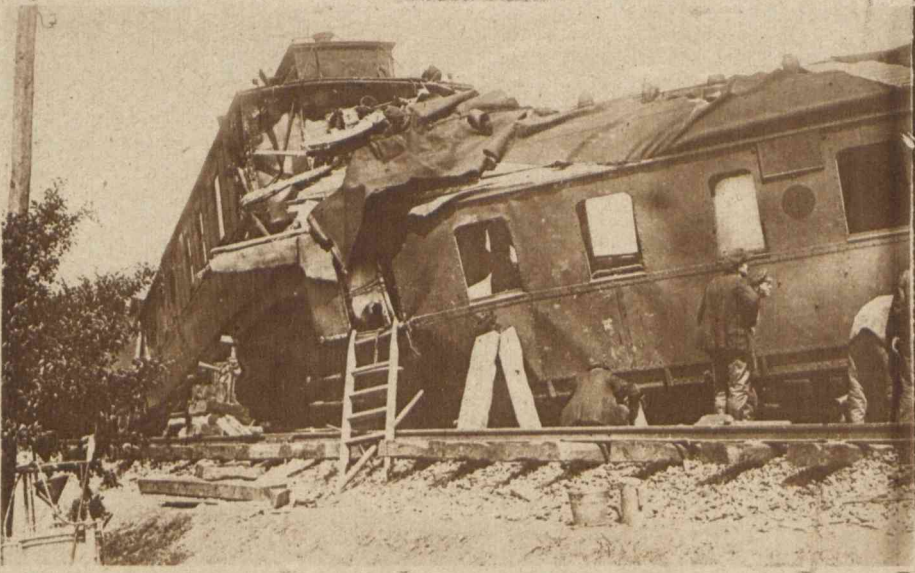
Przyjęcie, wydane na Targach Gdańskich przez Herriota (na lewo), prez. franc. Izby deputowanych, na cześć pol. ambasadora Chłapowskiego (mówi).



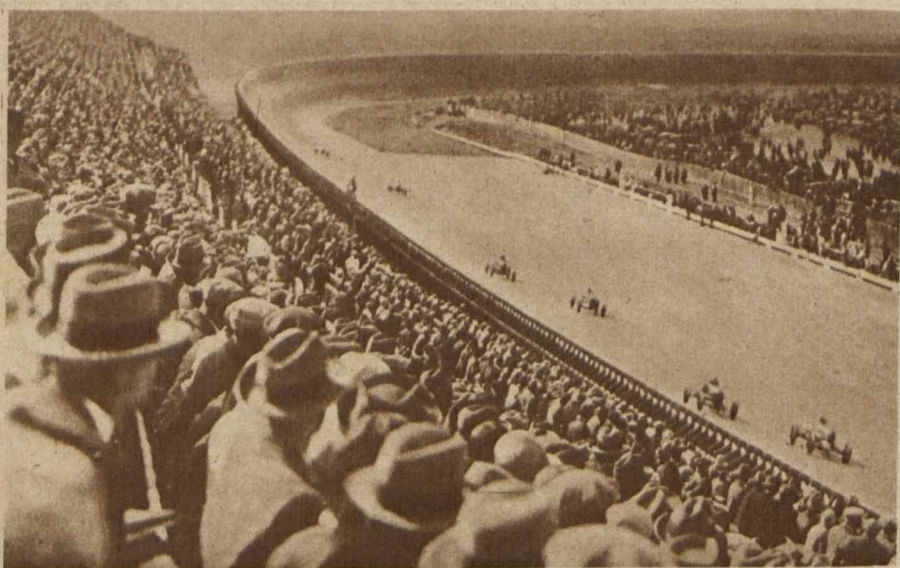
Wizyta fińskiego prezydenta w Helsingforsie. Siedzą: na lewo prezydent republiki fińskiej Relander, na prawo prezydent fiński Czakste.



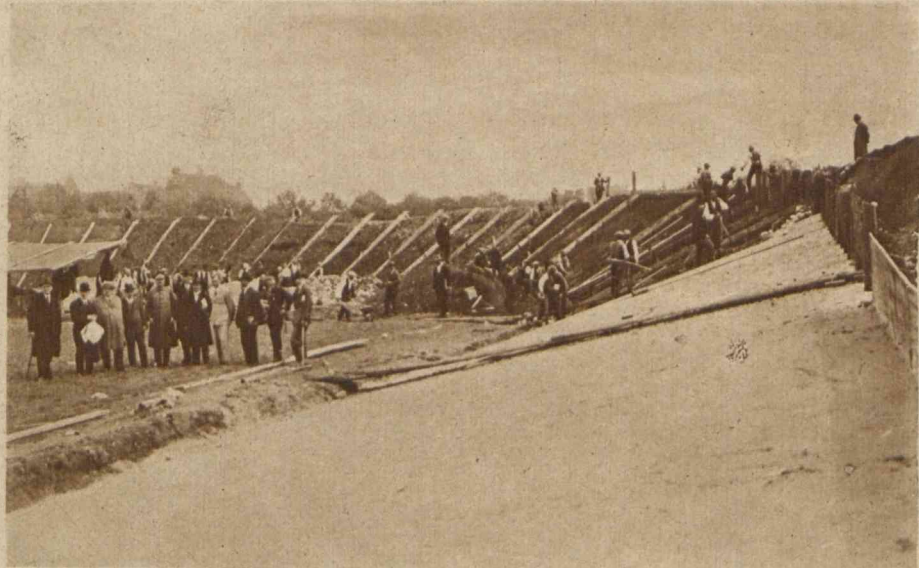
Pożary zniszczył historyczny gmach magistratu krakowskiego. Obraz zniszczenia w słynnej sali posiedzeń.



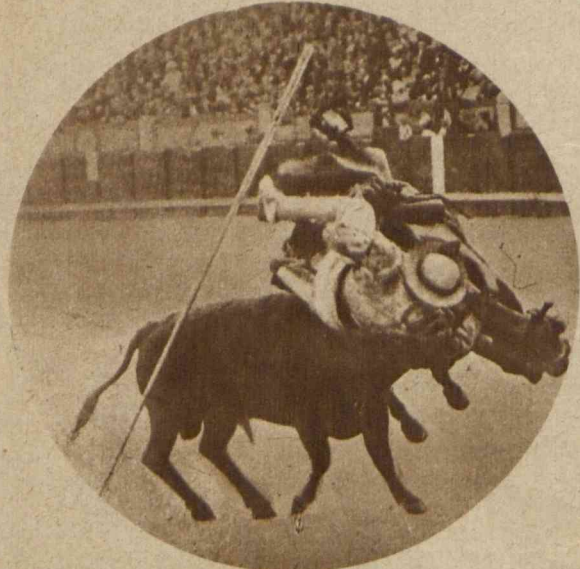
Obraz z katastrofy kolejowej w Monachjum, której ofiarą padło 30 zabitych i 90 ciężko rannych.



Tor automobilowy w Atlantic City (St. Zjedn.) z trybunami dla publiczności, mieszczącymi 100,000 ludzi.



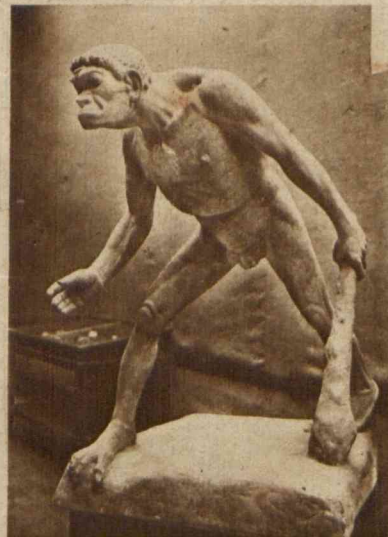
Budowa betonowego toru kolarskiego na boisku „Cracovii”, który będzie największym w Polsce.



Rzadkie zdjęcie z walki byków. Koń wraz z jeźdźcą chwycony przez byka na rogi i w następnym momencie wyrzucony w powietrze.



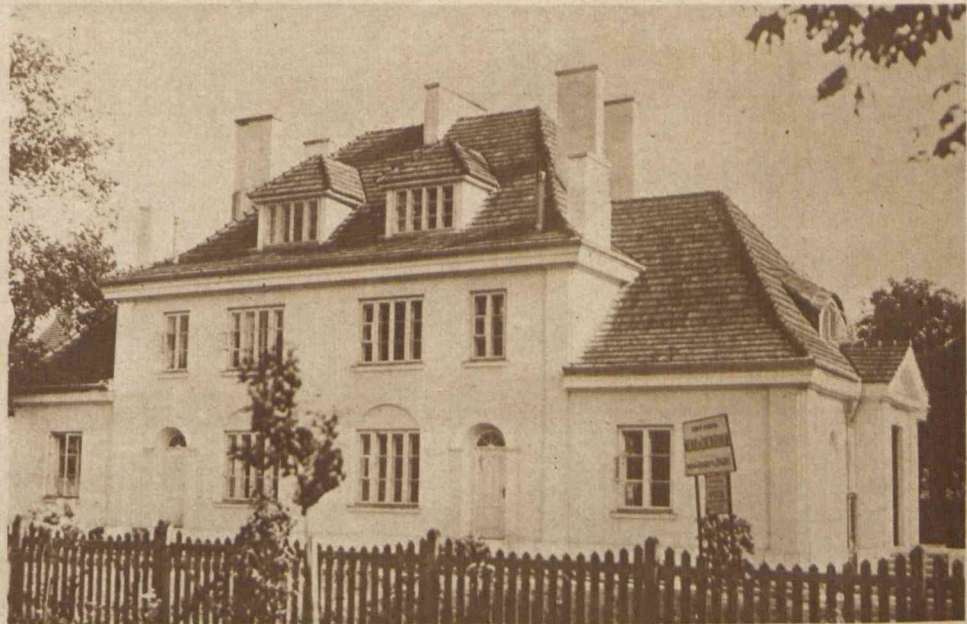
Na cześć nowego króla Sjamu odbyło się polowanie na słonie, w czasie którego schwytano kilkadziesiąt okazałych egzemplarzy. Król z trybuny obserwuje rzadkie widowisko.



Pomnik człowieka z epoki kamiennej na wystawie „Gesolei” w Düsseldorfie.



Internowany gen. Rozwadowski przewieziony został do Wilna i osadzony w więzieniu wojskowym.



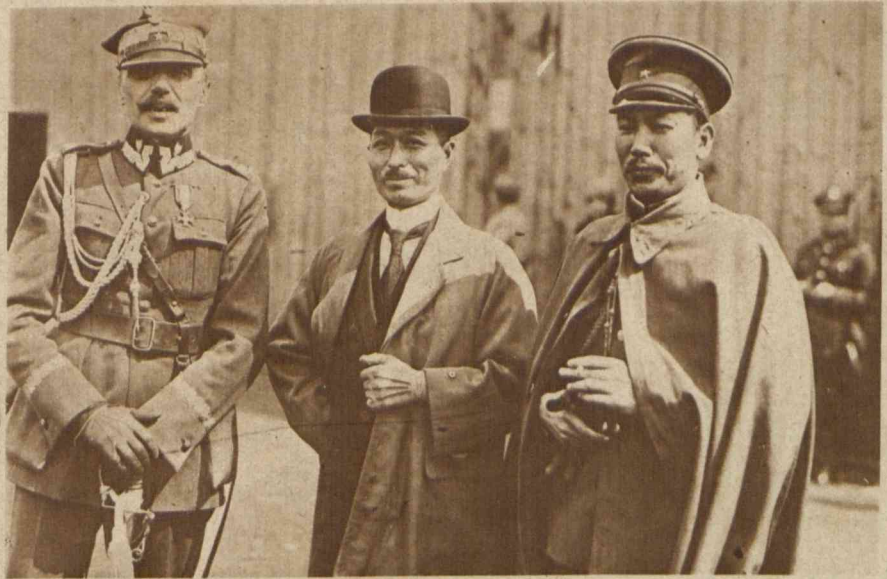
Dom b. Prezydenta Wojciechowskiego na Koleji Staszica w Warszawie, ul. Langiewicza 15.



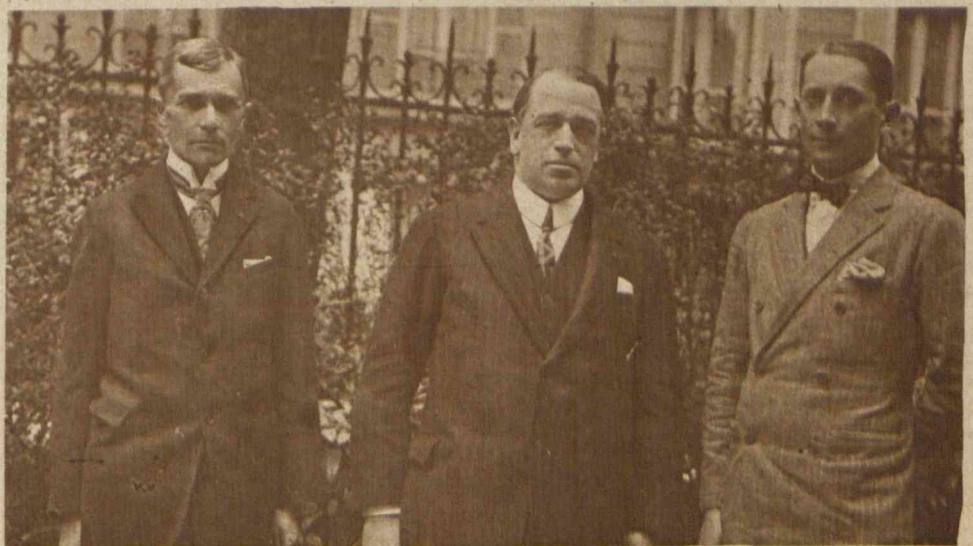
Kapitan Pelletier d'Oisy i inż. Carolli, odbywający lot Paryż-Tokio, na skutek katastrofy 26 maja w Warszawie, zmuszeni byli przerwać podróż.



Samolot lotnika angielskiego, który przelatując w Warszawie pod mostem Kierbedzia, uległ katastrofie.



Gen. Wróblewski, oraz poseł i attaché japoński, przypatrują się dekorowaniu policji warszawskiej za wzorowe zachowanie się w czasie ostatnich rozruchów.



Delegacja polska na Międzynarodowym Kongresie Sanitarnym w Paryżu. Od lewej: J. Taylor, radca Min. S. Z., W. Chodźko, szef delegacji, M. Arciszewski, sekretarz Ambasady Pol. w Paryżu.



Generałowie Żeligowski, Wróblewski i Bukacki żegnają na polu Mokońskim odchodzące pułki.



Lwowianin p. Friedrich zdobył mistrzostwo Polski w szpadzie i florecie.



Francuski min. skarbu Peret, którego niepomyślna wizyta w Londynie spowodowała spadek franka.

Ze świata Mody

Ostatnie kreacje magazynów paryskich



Kapelusz filcowy „havana” z wstążką „gros grain”



Toaleta poranna.



Kapelusz filcowy „bois de rose” i atlas w tym samym tonie



Suknia popołudniowa z zielonej „crepe de chine”, przybrana fantazyjnym galonem w kilku kolorach



Kapelusz letni na słońce, noszony bardzo na Riwierze



Suknia wieczorowa z złotej koronki na cytrynowem tle. Na plecach mała pelerynka



Biały kapelusz filcowy z wstążką „gros grain”



Rewja mód w „Salonie Artystów” ściągnęła tłumy publiczności i pokazała rzeczywiście niezwykle oryginalne i eleganckie toalety



Czarny kapelusz filcowy z wstążką atlasową w tym samym tonie. Brzęgi marszczone.



Mimo ciepłej pogody na wyścigach w Longchamps, widzi się wiele futer. Najmodniejsze pantery i lamparty.