

KURYER CODZIENNY

Dodatek do Nru 60 „Ilustrowanego Kurjera Codziennego“ z dnia 1 marca 1937 r.



NA ŁOWACH W BIAŁOWIEŻY



*P. Prezydent R. P.
Prof. Ignacy Mościcki w kniei Białowie-
skiej.*

U góry na lewo:
*P. Marszałek Edward
Śmigły-Rydz
na stanowisku.*

Na lewo:
*Zimowy krajobraz
Puszczy Białowie-
skiej ze stadem
żubrów.*



ZNAKOMITA TRAGICZKA NA WYSTĘPACH GOŚCINNYCH W KRAKOWIE. Scena ze „Złotego Wieńca“ na przedstawieniu w Teatrze Miejskim im. J. Słowackiego w Krakowie z pp. (od prawej) Stanisława Wysocka, znakomity gość sceny krakowskiej, oraz: Turski, Walewska, Bednarska i M. Węgrzyn.



ZABAWA DLA DZIECI W CUKROWNI PELPLIŃSKIEJ. Staraniem p. Ant. Czerwińskiego, odbyła się tam zabawa kostjumowa dla dzieci urzędników zakładu i zaproszonych gości.



SPORT NA KRACH LODOWYCH. Z nastaniem odwilży młodzież szkolna w Gdyni uprawia z zapalem sport jazdy na krach lodowych metrowej grubości. Sport niewątpliwie dla młodych bardzo pożyteczny, ale czy nie trochę ryzykowny!...

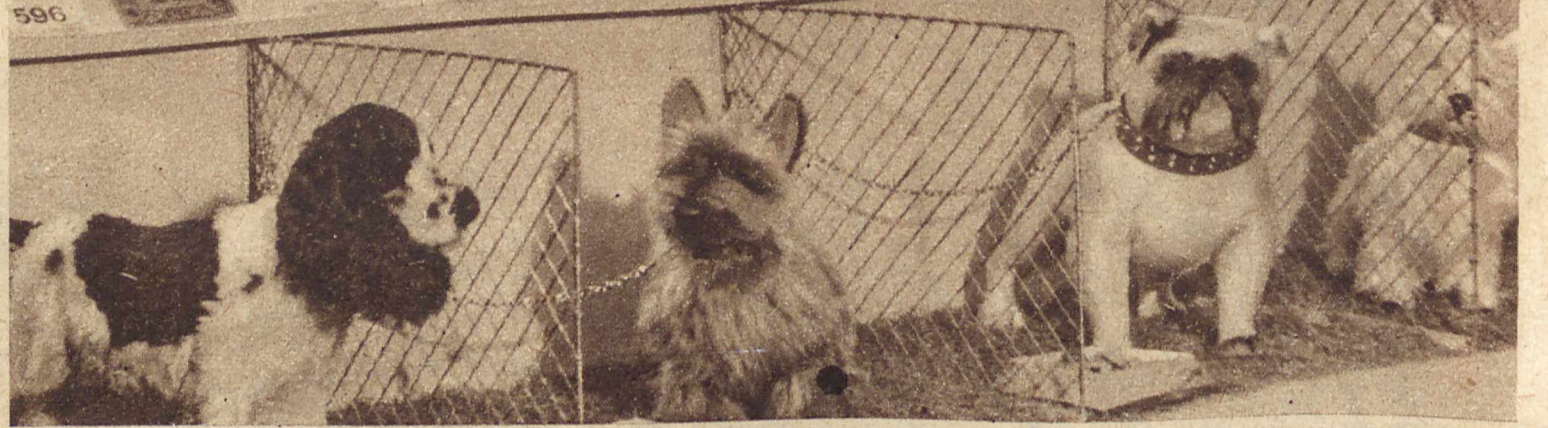


POŚWIĘCENIE WYSOKOGÓRSKIEJ SZKOŁY ROLNICZEJ W ŻABIU. — W połowie b. m. odbyło się poświęcenie jednej z pierwszych w Polsce szkół rolniczych typu wysokogórskiego w Żabiu na Huculszczyźnie. Na zdjęciu budynek szkoły rolniczej proj. inż. E. Nilińskiego oraz uczestnicy uroczystości poświęcenia. Stoją pośrodku od lewej: gen. Kollataj-Szrednicki, starosta pow. kosowskiego Fiala i woj. stanisławowski gen. Paślawski.



„RODZINA POLICYJNA“ W SAMBORZE W AKCJI POMOCY ZIMOWEJ. Ze wszystkich stron kraju nadechodzą wiadomości i zdjęcia, świadczące o najwyższego uznania godnej akcji Policji Państwowej na rzecz bezrobotnych. Oto obrazek, przedstawiający dożywianie dzieci bezrobotnych przez Koło „Rodziny Policyjnej“ w Samborze.

Na lewo: **PRÓBA PRZEDSTAWIENIA W OLBRYZMIEJ HALI.** W ramach wystawy automobilowej w Berlinie odbędzie się również przedstawienie wielkiego widowiska p. t. „70 milionów i jedno uderzenie“. Próby odbywały się w olbrzymiej „Deutschlandhalle“.



KRÓLOWA ANGIELSKA NA WYSTAWIE PRZEMYSŁU WIELBOKRYTYJSKIEGO. Żywe zainteresowanie wywołała w społeczeństwie angielskim wizyta królowej Elżbiety na wystawie przemysłu wielobrytyjskiego, przyjeździe małżonka króla Jerzego VI dłużył czas zatrzymała się w oddziale welnianych „miedziadków“, w Anglii bardzo wśród dzieci popularnych.

Na lewo: **MAŁE ANTYLOPY PASAZERKAMI AEROPLANÓW.** Całe stado małych antylop, przeznaczonych dla ogrodów zoologicznych w wielkich miastach Stanów Zjednoczonych, załadowano na aeroplan pod opieką ich dotychczasowego właściciela, który obowiązkowo bardzo skrupulatnie pojmował.



AKTUALNA, ALE WSTRZĄSAJĄCA GROŹA WYSTAWA. W Londynie odbywa się obecnie wystawa, przedstawiająca groźbę długotrwałej wojny domowej w Hiszpanji. Dopiero nagromadzone i uszeregowane w wielkiej liczbie fotografie z rozmaitych terenów walk dają pełne wyobrażenie o tem dziele zniszczenia.



ZA BARYKADĄ KAMIEŃ. Posterunek hiszpańskich wojsk „czerwonych“, ostrzeliwujący swoich rodaków z za kamiennej barykady podczas krwawych walk w okolicy Huesca.



W PROMIENIACH SŁOŃCA. Oto widok z rozkosznej o tej porze roku zatoki Miami Beach w Kalifornji. W promieniach słońca jaśnieją białe żagle małych yachtów, lśnią się fale morskie, zielenią liście palm i... radują oczy szczęśliwych kuracjuszków nadmorskich.



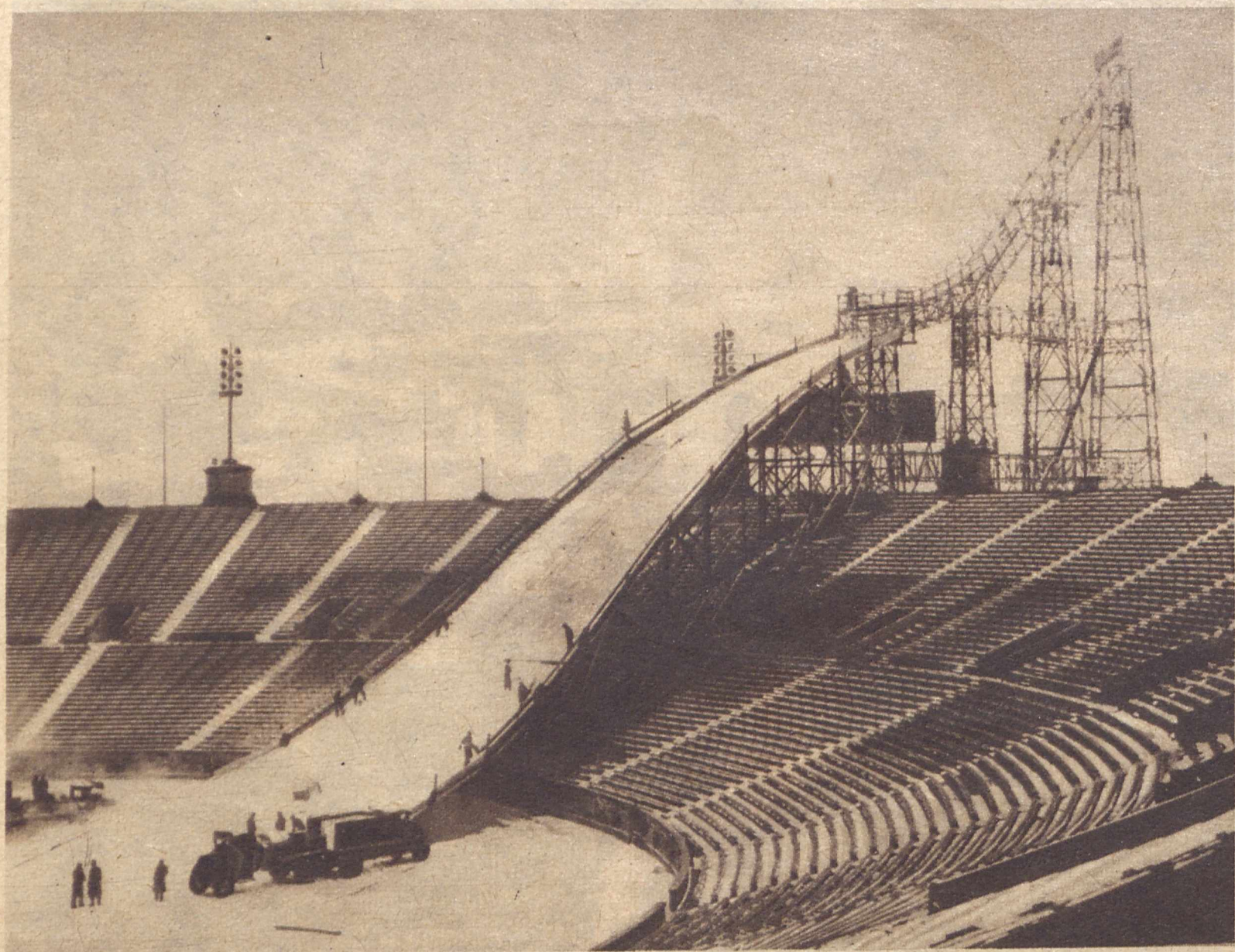
SAN FRANCISCO W NOCY. Dopiero w nocy, przy świetle niezliczonych reflektorów elektrycznych, rzucających różnokolorowe blaski na olbrzymie domy, na wspaniały most i fale wody, ujawnia się czar tego amerykańskiego miasta, nieznanym dawniejszym pokoleniom.



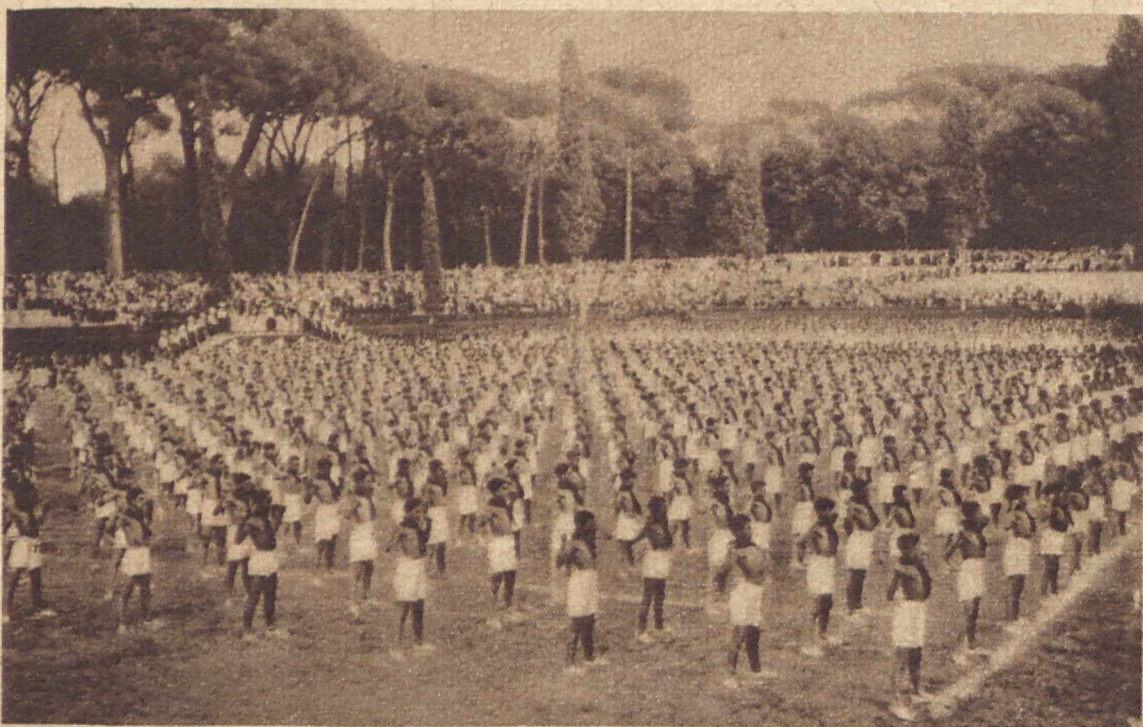
FLOTA FRANCUSKA NA WODACH RIWIERY. Po karnawale, tego roku huczniejszym niż w ostatnich kilku latach, turyści z całego świata, przebywający na Riwierze francuskiej mieli nowe widowisko: wizytę najnowszych krążowników francuskiej marynarki wojennej.



Na lewo: **BUDOWA NOWEJ OLBRYZMIEJ TAMY WODNEJ.** Ledwo zakończono konstrukcję olbrzymiej tamy wodnej w Boulder, a już rozpoczęto w odległości 250 km budowę nowej tamy, mającej uregulować bieg rzeki Colorado. Na zdjęciu pierwsze roboty ziemne.



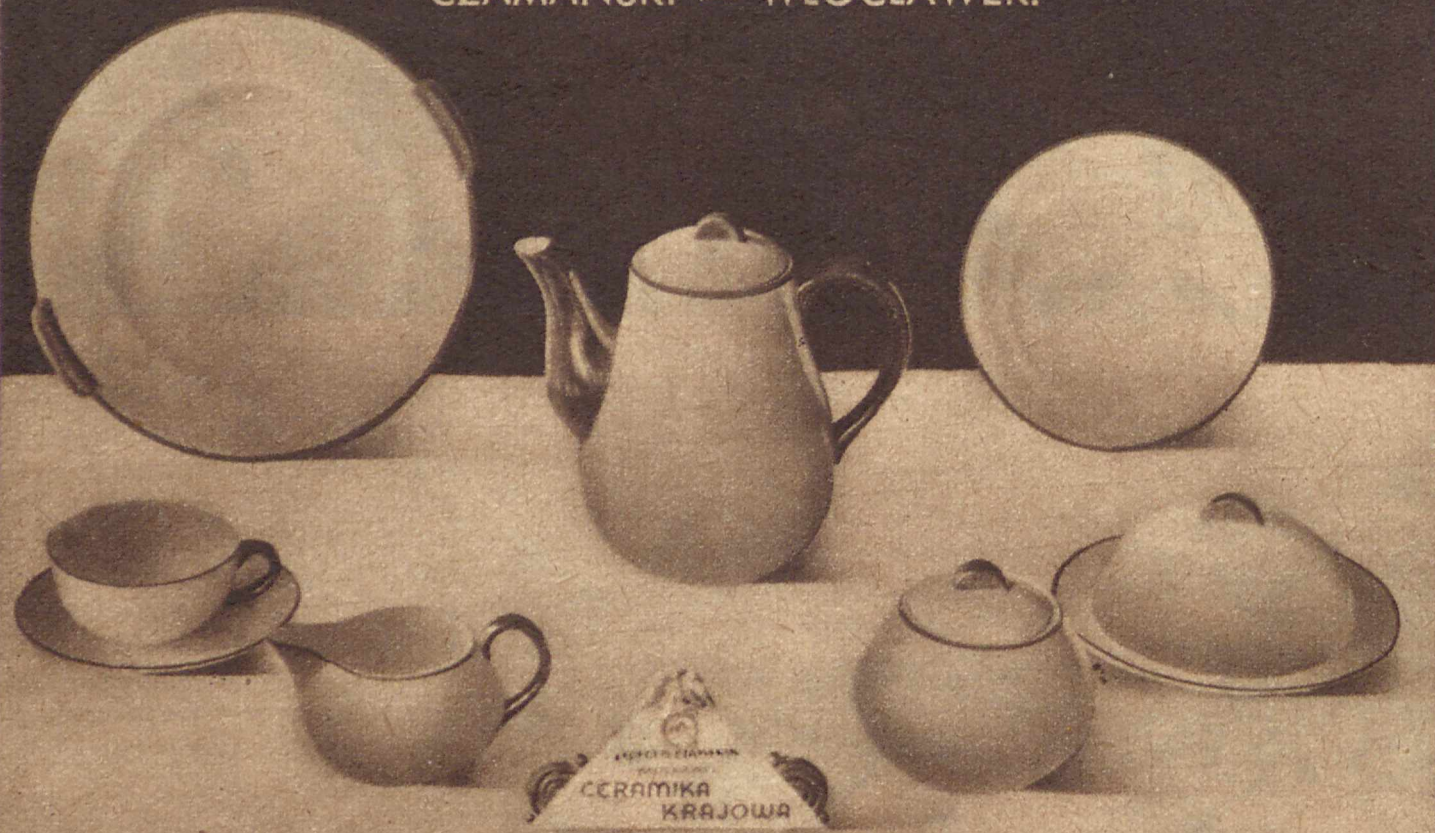
NAJWIEKSZA SZTUCZNA SKOCZNIA NARCIARSKA. Oczywiście w Ameryce, a co jest tem większą sensacją, w samym centrum olbrzymiego mrowiska ludzi, jakim jest Chicago, w ramach stadionu Soldier's Field. Skocznia ma 80 m wysokości, co odpowiada mniej więcej 15-piętrowemu domowi. Na uroczyste jej otwarcie musiano sprowadzić sztuczny śnieg, bo naturalny nie wystarczał.



ZAGRANICZNI WŁOSI NA ĆWICZENIACH W RZYMIE. Rząd Mussoliniego wielką troską otacza rodaków, przebywających poza granicami państwa — zwłaszcza zagraniczną młodzież włoską. Niedawno odbyły się w Rzymie w obecności Mussoliniego jej wielkie ćwiczenia fizyczne.

MODNY, PRAKTYCZNY I PIĘKNY W KSZTAŁCIE

serwis do kawy z nowoczesnej ceramiki o jednolitym kolorze kremowym z uszkami koloru koralowego, marki CZAMAŃSKI — WŁOCŁAWEK.



Serwis do kawy lub herbaty na 6 osób zawierający:

1 imbryk do kawy lub herbaty
1 mlecznik, 1 cukiernicę
6 filiżanek
6 spodków
Razem 15 sztuk . . . **Zł. 12.50**

Garnitur deserowy zawierający:

1 duży talerz do ciast
6 talerzyków deserowych
Razem 7 sztuk **Zł. 6.80**
1 maselniczka " **2.90**
6 kubków do jaj " **3.—**

Cena całego kompletu t.j. serwis do kawy, garnitur deserowy, 1 maselniczka i 6 kubków do jaj razem 29 sztuk **Zł. 24.50**

Wysyłkę pocztową uskutecznia odwrotnie firma;

JAKÓB GROSS, KRAKÓW, Rynek Gł. 8 i 30

za uprzednim wpłaceniem Zł. 5.— resztę za pobraniem. — Opakowanie fachowe, bez policzenia. Porto pocztowe płaci odbiorca. Katalogi zawierające ilustracje ceramiki, porcelany, szkła i lamp wysyła się na żądanie bezpłatnie.



NOWY GABINET JAPOŃSKI. Znane są trudności, które poprzedziły utworzenie nowego gabinetu japońskiego pod prezesurą gen. Hayashi. Otrzymane przez nas z Tokio zdjęcie przedstawia członków gabinetu z premierem (siedzi w środku w pierwszym rzędzie).



WYSTAWA FRANCUSKICH ARTYSTÓW - HUMORYSTÓW. Wśród masek, wystawionych przez jednego z paryskich karykaturzystów, łatwo rozpoznać karykatury obecnego premiera Bluma, kanclerza Rzeszy Hitlera, wodza Italji Mussoliniego i innych.



BUDOWA WIELKIEGO DWORCA KOLEJOWEGO W RZYMIE. Na rok 1941 zapowiadzana jest wystawa światowa w Rzymie. Już teraz rząd i miasto przygotowują się do tej wielkiej imprezy. W tych dniach Mussolini zwiędził teren, na którym rozpoczęto pierwsze roboty ziemne przy budowie nowego dworca centralnego.



NA STRACONYM POSTERUNKU. Pełnej zapału i męstwa armji narodowej gen. Franco udało się przeciąć wszystkie ważniejsze drogi, wiodące z Walencji do Madrytu. — Na zdjęciu obrazek z frontu madryckiego.